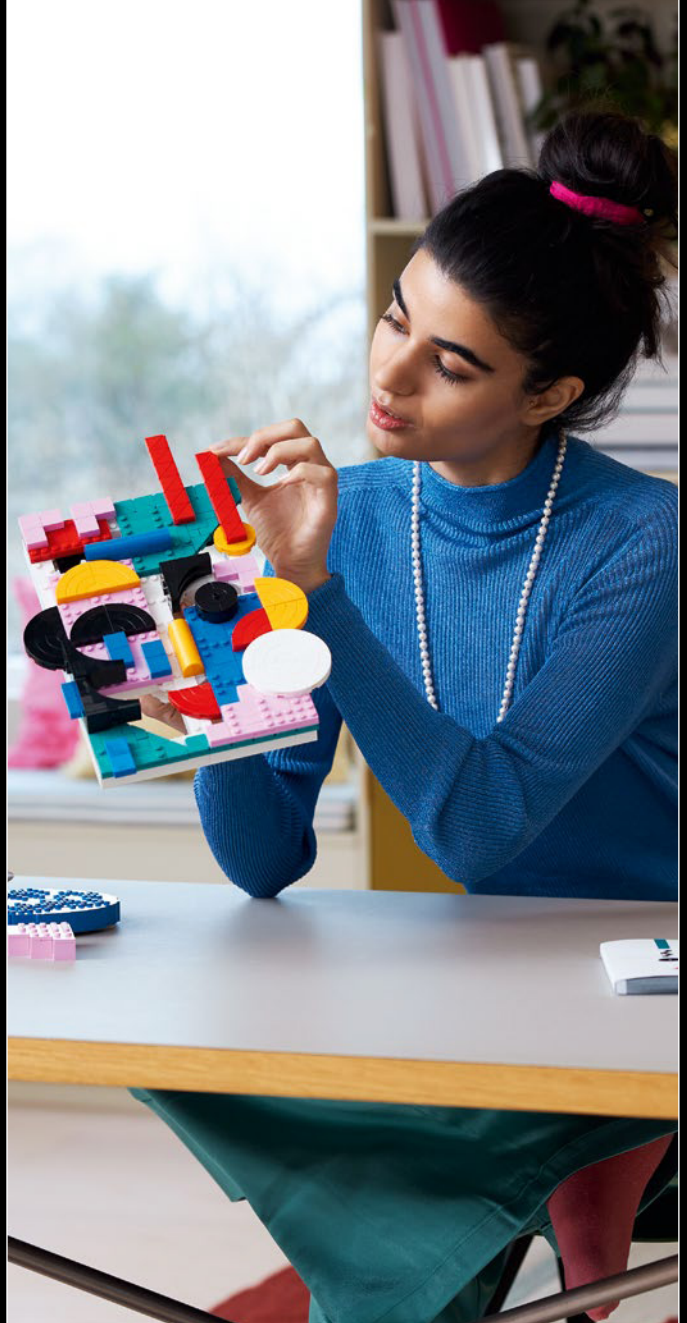




TE DAMOS LA BIENVENIDA A LEGO® ART

● Dales a tus paredes un toque cálido, vibrante y singularmente moderno con LEGO® Art. Recrea el ambiente de una galería en cualquier habitación con uno de los cuatro diseños exclusivos que puedes encontrar en este folleto, ¡o reconstruye tu obra de arte cuando te llegue la inspiración y quieras probar con nuevas expresiones!





CREA Y DECORA, A TU MANERA

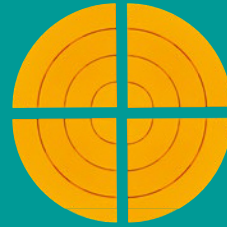
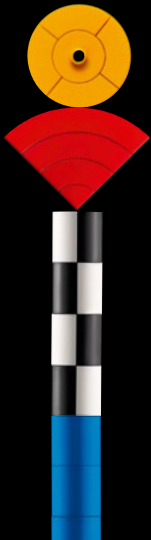
● Klint, Kandinsky, Matisse, TÚ. Inspírate en tus artistas abstractos favoritos, construye tu propia y dinámica obra maestra, y conviértela en un sinfín de nuevas combinaciones. Descubre nuestros trucos para reconstruir y combinar los módulos, y juega con los colores, líneas y formas para crear equilibrio, ritmo, movimiento... ¡y diversión!



EQUILIBRIO

- Cada elemento de una composición tiene un **peso visual**. Si distribuyes los elementos simétricamente o de acuerdo con la **regla de los tercios**, puedes crear sensación de equilibrio.

Busca estos elementos en el set: te ayudarán a explorar este principio.



Rodaja de fruta



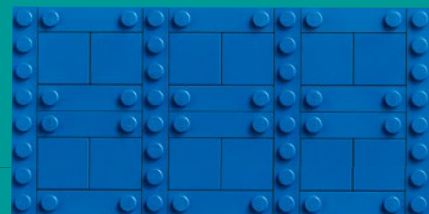
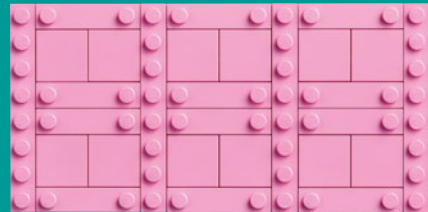
Tubo



Ficha rectangular



Ficha en esquina

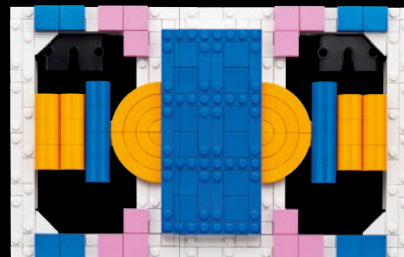
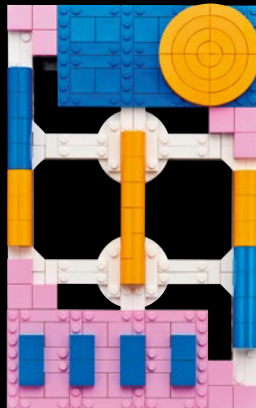
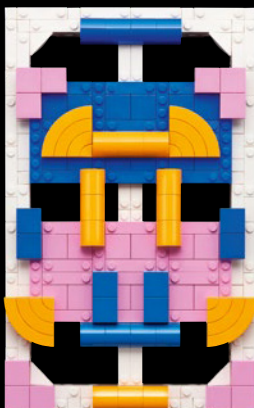


Plataforma

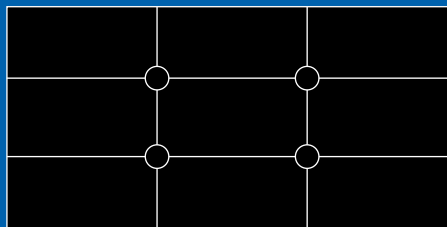
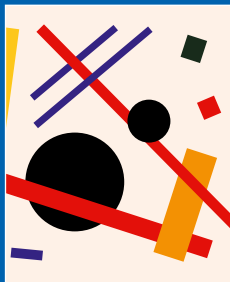


Tubo

¡VUELCA LA BALANZA!



- ¿Qué le pasa al equilibrio de tu obra de arte cuando mueves los elementos de la parte superior a la inferior, hacia los lados y hacia el centro, respetando la **regla de los tercios**?



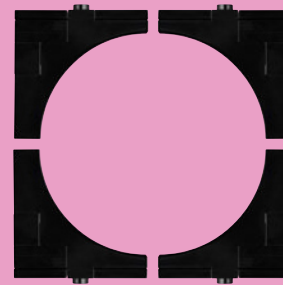
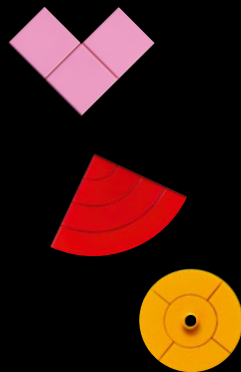
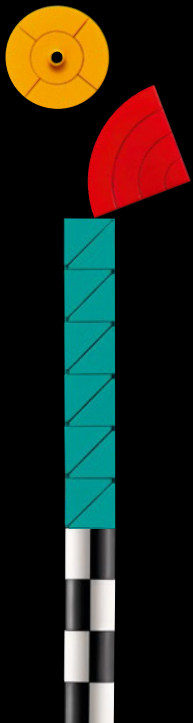
¿CALMA O DIVERTIDO DESBARAJUSTE?

- Las **líneas horizontales o verticales** continuas y estables, al igual que agregar "peso" en las **dos terceras partes inferiores** de una composición, contribuyen a generar estabilidad y calma. ¿Mejor un poco más de drama? ¡Desordena un poco las cosas, vuelca la balanza y encuentra tu propio equilibrio!



RITMO

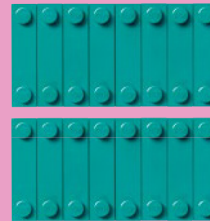
● La repetición de formas y colores crea una dinámica visual y un compás que el ojo del observador tiende a seguir. Si diseñas **cada esquina de una forma diferente**, crearás varios puntos de interés que aportarán vida a la composición.



Medialuna



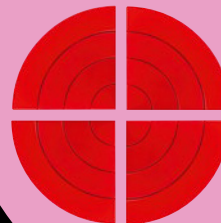
Franja



Paleta



Punto



Rodaja de tomate



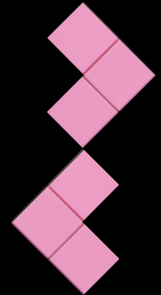
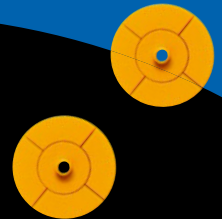
COHESIÓN

● ¿Cómo se aplica la técnica en la que se apoya el diseño de **cada esquina de una forma diferente**? Usa los elementos que has construido y experimenta con distintas formas y colores para que tu obra de arte ofrezca sensación de cohesión. ¡Puedes usar tantos o tan pocos elementos como quieras!



FORMAS Y TAMAÑOS

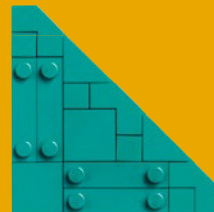
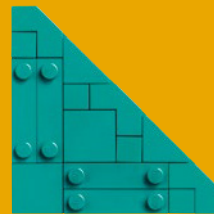
● Las formas orgánicas contribuyen a crear flujo, ritmo y, tal vez, la cantidad justa de caos en una composición. Por el contrario, las formas geométricas suelen dar lugar a expresiones más estructuradas y tranquilas. Si quieres llamar la atención sobre elementos específicos, también puedes jugar con los tamaños de las formas.



MOVIMIENTO

● Usando elementos para crear **líneas diagonales**, puedes atraer el ojo del observador y generar una sensación de movimiento y dirección dentro de tu obra de arte.

Ya se trate de líneas explícitas o más bien sutiles, invitarán al espectador a recorrer los diferentes destinos de la composición.



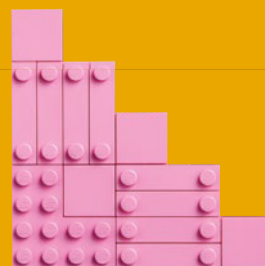
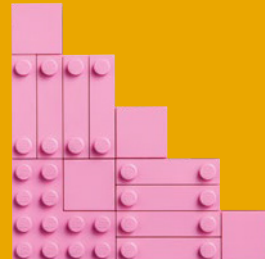
Nacho



Punto



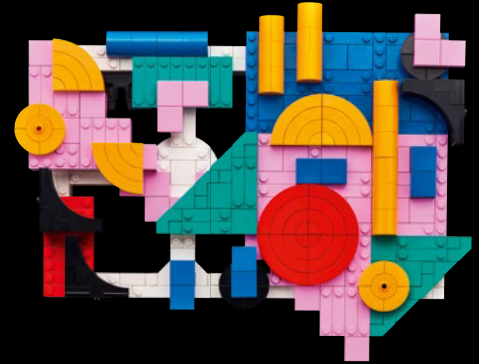
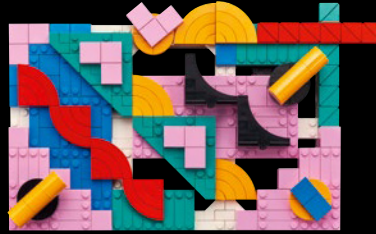
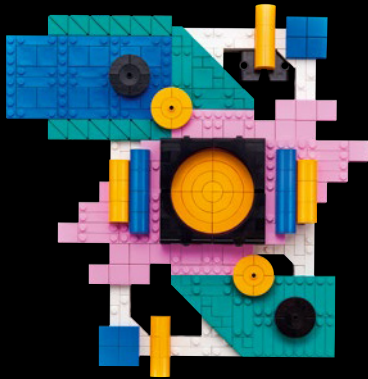
Franja



Escalera



Paleta



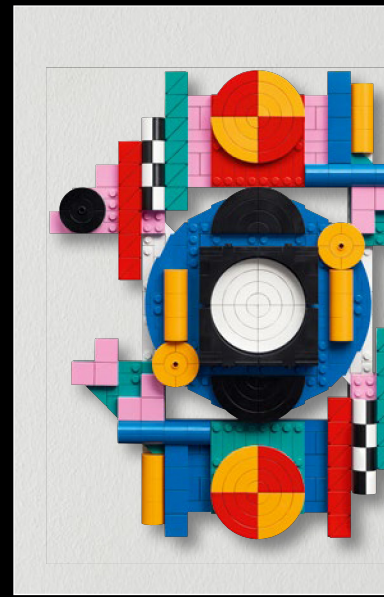
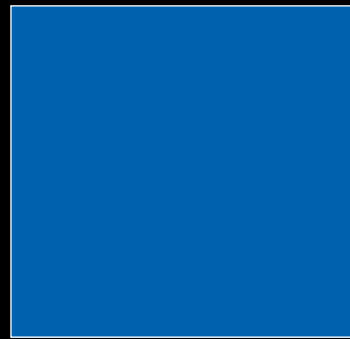
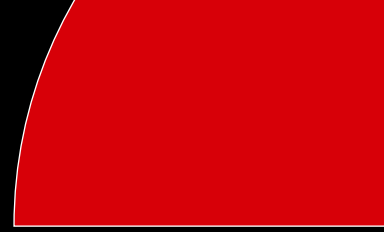
UBICACIÓN Y CONTRASTE

- Usa los elementos para formar rutas y transiciones de colores entre los módulos o a través de diferentes bloques de color. ¿Qué pasa al colocar **líneas diagonales** detrás de otros elementos en lugar de hacerlo delante? ¡Pruébalo!



¿CUÁL ES TU PERSPECTIVA?

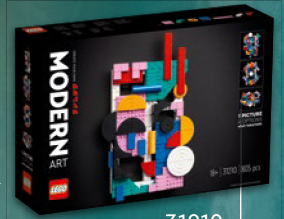
- Agrupar colores en bloques, contraponerlos para que contrasten o usar tonos claros y oscuros son posibles maneras de agregar puntos focales, profundidad y perspectiva a una obra de arte. ¡Y ahora, como toque final, ponle a tu obra de arte un nombre misterioso que llame la atención del observador!







2x



31210



AMPLÍA TU OBRA DE ARTE MODERNO

Combina 2 sets



