



75381

**STAR  
WARS**



Disney



# DROIDEKA™

## STAR WARS

### UN DROIDE DESTRUCTOR CON UN PODER COLOSAL

En 2024 se cumple el 25 aniversario de *La Amenaza Fantasma*, ¡y también de los primeros sets LEGO® Star Wars™! La saga y sus fans siempre despiertan nuestra curiosidad creativa, y por eso nos entusiasma presentar este nuevo modelo de exposición inspirado en la película.

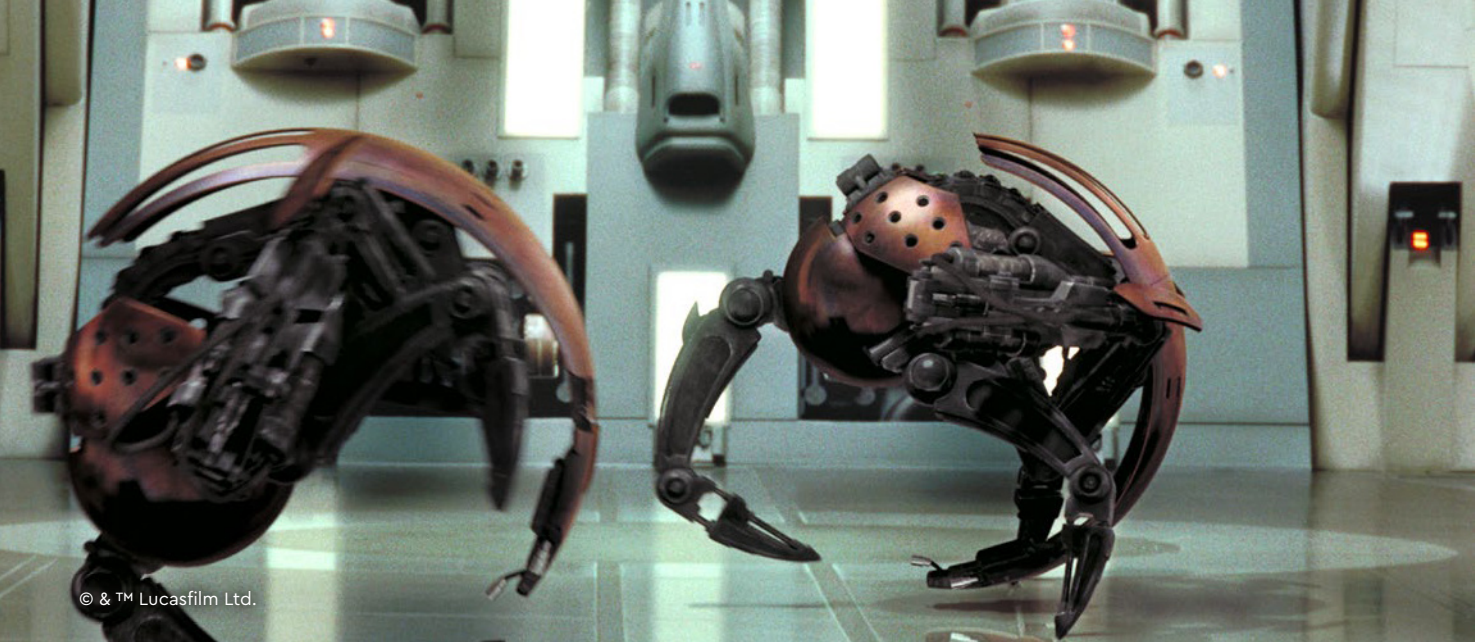
Nos encontramos por primera vez con los Droidekas cuando Obi-Wan Kenobi y Qui-Gon Jinn viajan a Naboo para resolver una disputa comercial y Lord Sidious

ordena a Nute Gunray, virrey de la Federación de Comercio, que asesine a los dos Jedi. Tras un breve enfrentamiento, nuestros héroes se dan cuenta de que los generadores de escudo de los Droidekas, fuertemente armados, son más difíciles de atravesar de lo que esperaban, lo que los obliga a buscar una manera de escapar. En su huida, descubren que la disputa comercial forma parte de un plan mucho más grande y siniestro. Y así es como comienza un nuevo capítulo de la saga.

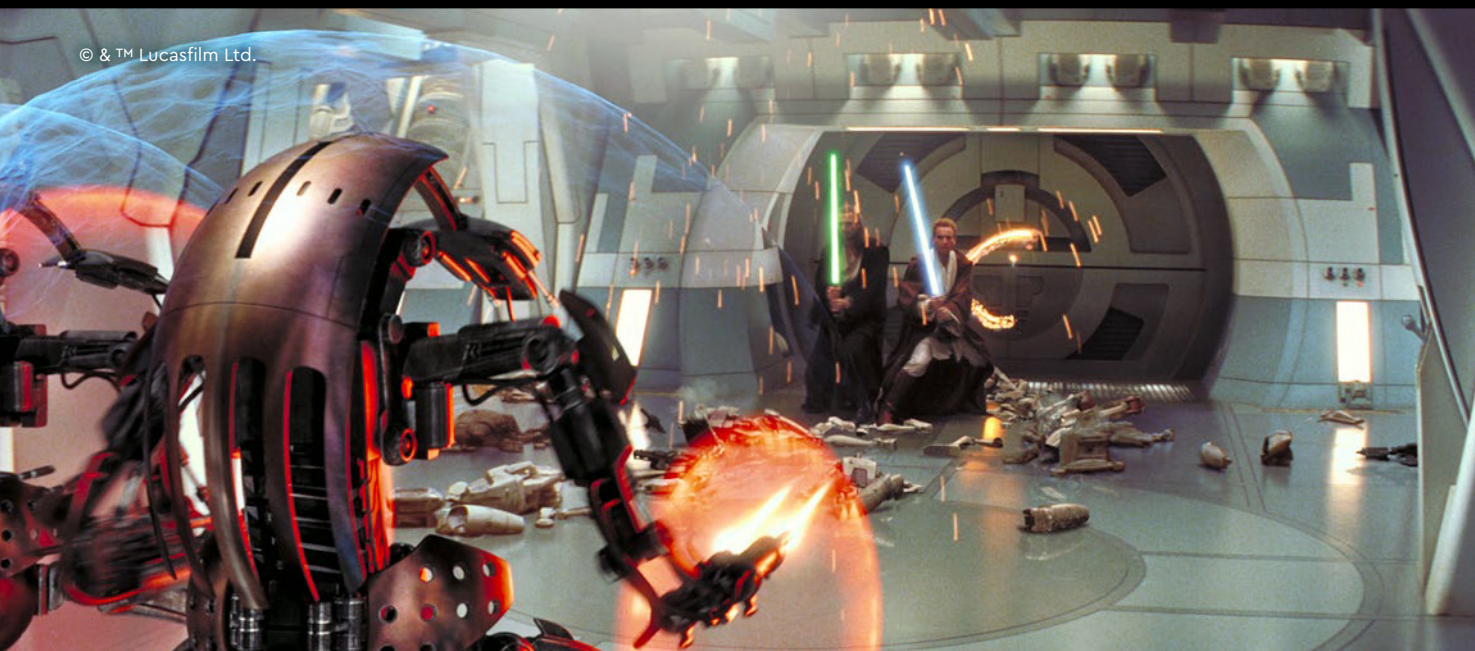
¡Que disfrutes construyendo!

**Jens Kronvold Frederiksen**  
Coordinador creativo,  
LEGO® Star Wars™

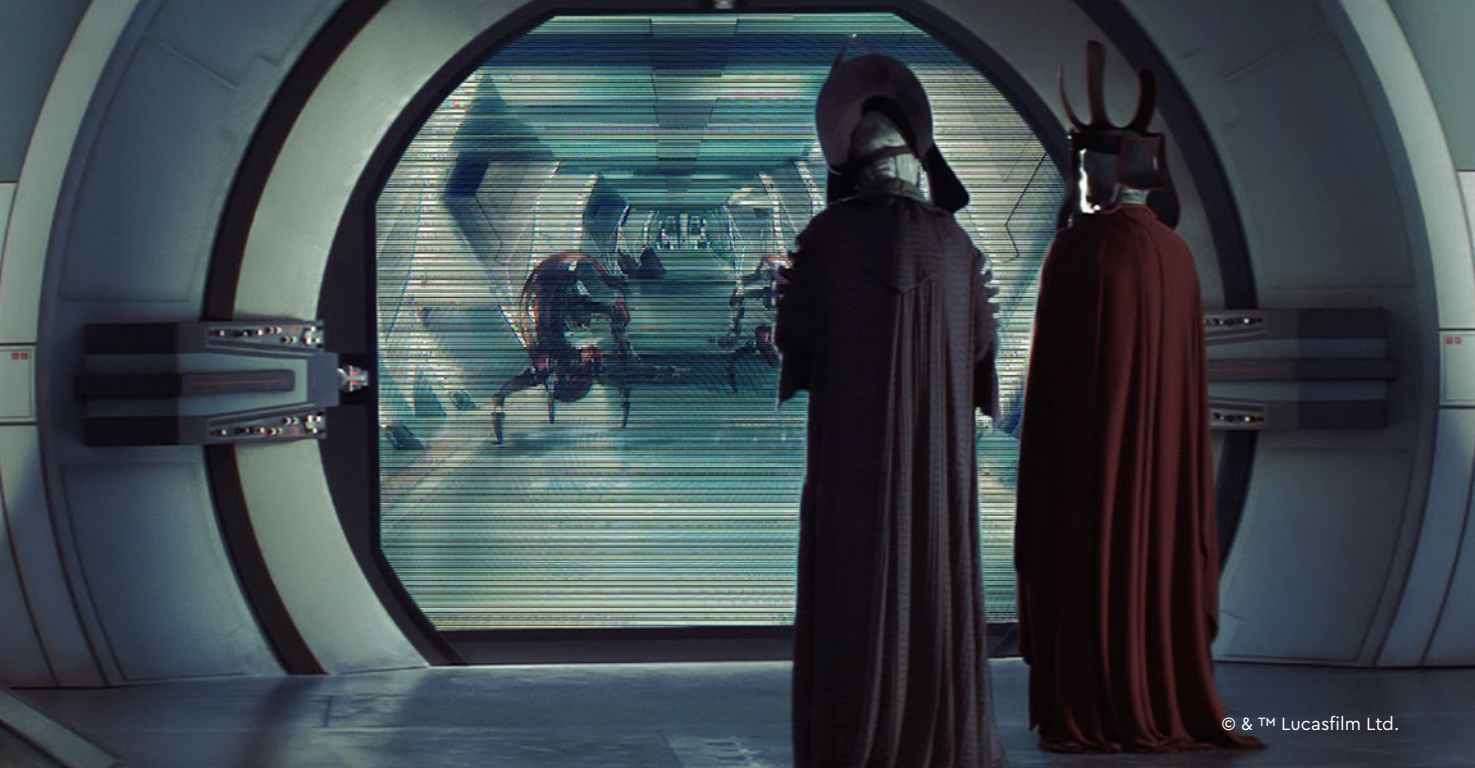




© & ™ Lucasfilm Ltd.



© & ™ Lucasfilm Ltd.



© & ™ Lucasfilm Ltd.

## POPULAR ENTRE LOS SEGUIDORES DEL LADO OSCURO

Fabricado por Colicoides, el Droideka suele ser el droide destructor que habitualmente utilizan las organizaciones criminales y las grandes corporaciones. Diseñado para causar estragos en sus objetivos con total eficacia, es usado por la Confederación de Sistemas Independientes y a bordo de las naves estelares de la Federación de Comercio para reforzar la seguridad (y brindar apoyo en batallas terrestres) a medida que el bloqueo comercial de Naboo intensifica los conflictos. El generador de escudo que lleva integrado hace que el Droideka sea casi invencible, incluso frente a oponentes tan hábiles como los Jedi.



© & ™ Lucasfilm Ltd.

## DISEÑADO PARA EXPONER

El droide avanza a un ritmo constante (aunque con cierta lentitud) sobre sus patas, pero puede adoptar una forma esférica si necesita moverse con rapidez. Este modelo reproduce al detalle el diseño semejante a un insecto y algunas funciones características del Droideka, como el movimiento que se aprecia en hombros y brazos cuando dispara los cañones de energía gemelos que lleva integrados.

También puedes exponer el modelo convertido en bola, para lo cual basta con que pliegues los brazos, el torso, la cabeza y las patas, estas últimas después de quitarlas y colocarlas de nuevo en posición invertida. (Aclaración: El modelo no incluye el escudo deflector compacto).



**STAR  
WARS™**